



COLECCIÓN
2017

¡Por
otros
70 años!



UNA HISTORIA ÚNICA

Vespa es un ícono eterno del estilo italiano. Con su diseño único y contenido tecnológico, ha sido un símbolo durante 70 años, reconocible inmediatamente y siempre sorprendente. Más allá de una simple motoneta, Vespa es la acompañante en incontables aventuras. Como un reflejo de la personalidad del motociclista, es una celebración de diseño, tecnología e independencia. Vespa ha sido una inspiración de libertad por generaciones. Combina elegancia, audacia y estilo, dando un toque de sorpresa a nuestras vidas.

Vespa.

Con clase, el lado rebelde de la movilidad.



Y tú, ¿VESPAS?

LA LIBERTAD Y LOS SUEÑOS VIAJAN RÁPIDO

Por 70 años, Vespa se ha ganado a la gente gracias a su mensaje de libertad, estilo original y diferente. Vespa ha estado en revoluciones culturales y sociales, nuevas tendencias en la música y estilos de vida, en el cine y el arte, teniendo hoy, en la era digital, un impacto mundial. Un ícono de diseño y valores sustentables e independencia, que atraviesa las barreras.





VESPA CELEBRA SU 70 ANIVERSARIO

Hace 70 años se vendió la primera Vespa. Desde entonces, su éxito de ventas ha sido enorme, con más de 18 millones de unidades vendidas. Durante este tiempo, la motoneta Vespa se ha convertido en ícono de agilidad y diversión, ganando seguidores de culto, quienes la consideran un ejemplo de diseño y elegancia italiana.

Y SU LLEGADA A MÉXICO

Hoy, Vespa celebra su llegada a nuestro país, con la garantía más amplia del mercado, financiamiento de hasta 48 meses y la más extraordinaria red de distribuidores exclusivos. Todo, bajo el nuevo formato Motoplex y con una Edición Limitada creada especialmente para México.



- NERO LUCIDO
- ROSSO DRAGON
- MONTEBIANCO

GTS 300 ABS ASR

La GTS Super es la Vespa con más dinamismo. Una Vespa donde su diseño ha sido mejorado, con detalles deportivos como la parrilla firmada en el flanco derecho, rines negros, panel de instrumentos analógico y digital con luz roja, además de puerto USB. El poderoso motor de 300 cc asegura el desempeño óptimo de una Vespa.

- GIALLO POSITANO
- BLU GAIOLA
- MONTEBIANCO
- NERO LUCIDO



SPRINT 150S 3V ABS

En un mundo agitado, necesitas una fuerte personalidad para sobresalir y dejar tu marca. La Vespa Sprint tiene el carisma de la tradición Vespa, un ícono mundial de estilo y símbolo del modo de vida italiano, construido sobre la elegancia y alegría de vivir. El diseño característico que aseguró el éxito de la gama Vespa, se ha rediseñado para la actualidad en la Vespa Sprint, que lleva consigo la herencia Vespa S y marca el camino de sus ruedas de “pequeño cuadro”. Líneas fluidas, luces diurnas delanteras de LED y dimensiones compactas, junto con el cuidado de los detalles, dan como resultado una motoneta que es fácil de manejar, audaz y temeraria en el tráfico de la ciudad.



- MONTEBIANCO
- BLU MIDNIGHT
- NERO VULCANO
- ROSSO DRAGON

PRIMAVERA 150 3V

La Vespa Primavera se distingue por su moderna y delgada apariencia, cuyos elementos clave hacen eco del estilo exclusivo de la "Vespa 946". Entre sus características distintivas está su cuadro mejorado.

El incremento de espacio entre el manubrio y el asiento, y la baja altura del mismo, facilitan el acceso al suelo, asegurando mayor comodidad para el motociclista y el pasajero. La distancia entre ejes más larga aumenta la estabilidad manteniendo el viaje ligero, como todas las Vespas. El compartimento debajo del asiento guarda con facilidad un casco jet. Cuenta con luces diurnas delanteras de LED, nuevo tablero de instrumentos digital, motor 3V 150 cc de inyección electrónica de cuatro tiempos, que mejora el consumo de combustible y reduce las emisiones.



Salió el sol,
¿y si escapamos?



AÑOS JOVEN

- ROSSO DRAGON
- NERO LUCIDO
- MONTEBIANCO
- GIALLO POSITANO



CLÁSICA 150

Toda una historia de rebeldía y diseño concentrada entre dos ruedas. Si pensabas que “clásico” quería decir aburrido, piensa otra vez. La Vespa Clásica trae frenos de disco, un motor de 150 cc carburado y un corazón que vibra al ritmo del 70 Aniversario de una marca histórica.

La imagen del producto es solamente para efectos ilustrativos. Consulta a tu distribuidor para obtener mayores detalles.



GTS Super 300 4V ABS ASR

Motor	QUASAR de 4 tiempos, 4 válvulas, un cilindro, inyección electrónica, convertidor catalítico
Capacidad del motor	278 cc
Diámetro x carrera	75 mm x 63 mm
Potencia	15.8 kW -22 CV- a 7,500 rpm
Par	22.3 Nm a 5,000 rpm
Alimentación	Inyección electrónica
Enfriamiento	Líquido
Ignición	Eléctrica
Caja de cambios	HPT con servidor de par
Embrague	Centrífugo seco automático, con cojinetes amortiguadores
Armazón	Cuadro de acero monocasco con refuerzos estructurales soldados
Suspensión delantera	Resorte en espiral con un amortiguador hidráulico único
Suspensión trasera	Amortiguador hidráulico único con precarga del resorte ajustable
Freno delantero	Disco de acero inoxidable de Ø 220 mm de control hidráulico
Freno trasero	Disco de acero inoxidable de Ø 220 mm de control hidráulico
ABS/ASR	ABS/ASR
Llanta delantera	120/70 - 12" sin cámara
Llanta trasera	130/70 - 12" sin cámara
Longitud/Ancho/Distancia entre ejes	1,930 / 755 / 1,370 mm
Altura del asiento	790 mm
Capacidad del tanque de combustible	9.5 litros

Sprint 150 3V

4 tiempos, 3 válvulas, un cilindro, convertidor catalítico
154.8 cc
58 mm x 58.6 mm
9.5 kW -12.9 CV- a 7,750 rpm
12.8 Nm a 6,500 rpm
Inyección electrónica
Aire inyectado
Eléctrica
HPT con servidor de par
Centrífugo seco automático, con cojinetes amortiguadores
Cuadro de acero monocasco con refuerzos estructurales soldados
Resorte en espiral con amortiguador hidráulico único
Amortiguador hidráulico único con precarga del resorte ajustable en 4 posiciones
Disco de acero inoxidable de Ø 220 mm de control hidráulico
Tambor de Ø 140 mm de control mecánico
Standard ABS
110/70 - 12" sin cámara
120/70 - 12" sin cámara
1,860 / 735 / 1,340 mm
790 mm
8 litros

La empresa se reserva el derecho de realizar cambios técnicos o de estética en cualquier momento. Conduce con cuidado y siempre utiliza un casco anti-impacto y ropa adecuada. Cumple con el Reglamento de Tránsito y los reglamentos ambientales. Lee el manual del usuario y de mantenimiento cuidadosamente. Siempre busca refacciones originales. Inscríbete con Distribuidores Autorizados Vespa y puntos de venta autorizados para una compra segura y garantía de asistencia. Las refacciones originales Vespa son garantía de calidad y aseguran un desempeño consistente del vehículo.

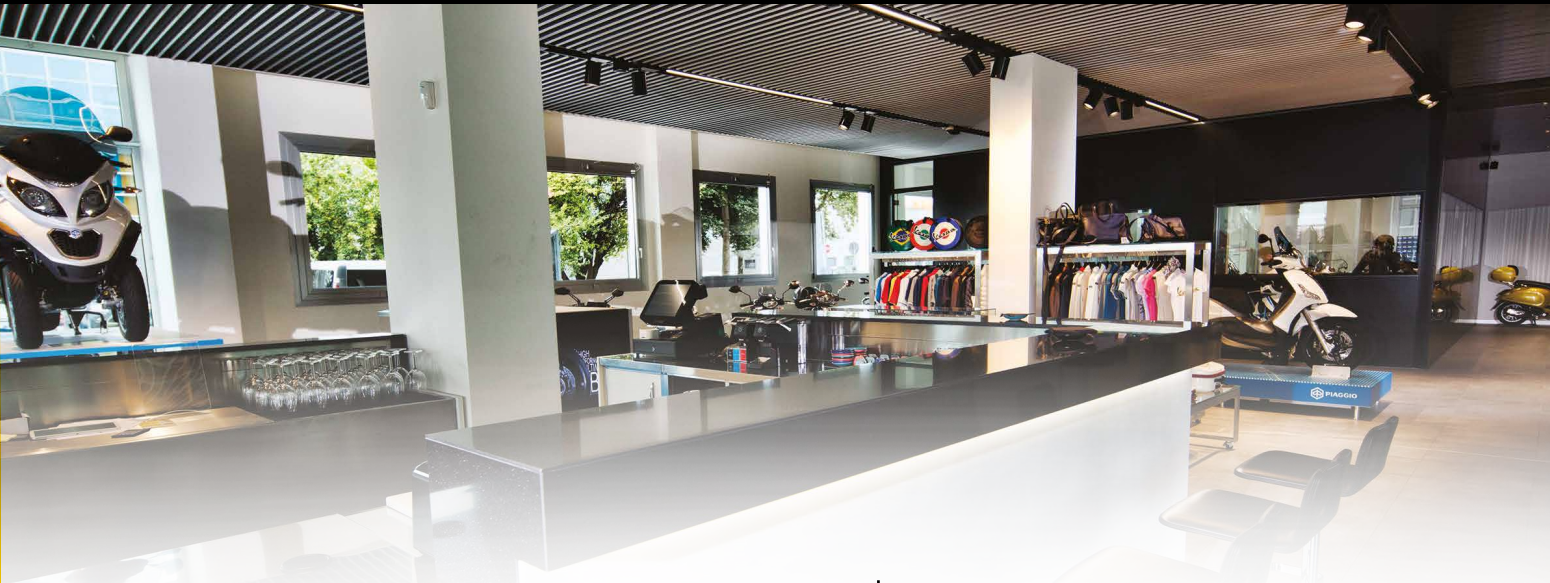


	Primavera 150 3V
<i>Motor</i>	4 tiempos, 3 válvulas, un cilindro, convertidor catalítico
<i>Capacidad del motor</i>	154.8 cc
<i>Diámetro x carrera</i>	58 mm x 58.6 mm
<i>Potencia</i>	9.5 kW -12.9 CV- a 7,750 rpm
<i>Par</i>	12.8 Nm a 6,500 rpm
<i>Alimentación</i>	Inyección electrónica
<i>Enfriamiento</i>	Aire inyectado
<i>Ignición</i>	Eléctrica
<i>Caja de cambios</i>	HPT con servidor de par
<i>Embrague</i>	Centrífugo seco automático, con cojinetes amortiguadores
<i>Armazón</i>	Cuadro de acero monocasco con refuerzos estructurales soldados
<i>Suspensión delantera</i>	Resorte en espiral con amortiguador hidráulico único
<i>Suspensión trasera</i>	Amortiguador hidráulico único con precarga del resorte ajustable en 4 posiciones
<i>Freno delantero</i>	Disco de acero inoxidable de Ø 200 mm de control hidráulico
<i>Freno trasero</i>	Tambor de Ø 140 mm de control mecánico
<i>ABS/ASR</i>	Standard ABS
<i>Llanta delantera</i>	110/70 - 11" sin cámara
<i>Llanta trasera</i>	120/70 - 11" sin cámara
<i>Longitud/Ancho/Distancia entre ejes</i>	1,860 / 735 / 1,340 mm
<i>Altura del asiento</i>	780 mm
<i>Capacidad del tanque de combustible</i>	8 litros

Clásica 150

Monocilíndrico de 4 tiempos, enfriado por aire, SHOC, 3 válvulas
154.87 cc
58 mm x 58.6 mm
8.4 kW -11.4 HP- a 7,000 rpm
11.5 Nm a 5,500 rpm
Carburador
Aire
Unidad CDI con avance variable y Cool HV
Autoexpandible - CVT con circulación forzada de enfriamiento de aire
Autoventilable centrífugo seco
Cuadro estampado con refuerzos estructurales soldados
Barra estabilizadora con resortes helicoidales de doble acción y amortiguador hidráulico
Amortiguador único de doble acción
Disco de acero inoxidable de Ø 220 mm de control hidráulico
140 mm (operado manualmente)
-
110/70 - 11" sin cámara 45L
110/70 - 10" sin cámara 54L
1,770 / 690 / 1,290 mm
770 mm
8 litros

MOTO
PLEX



LA CASA DE LAS MARCAS
DE GRUPO PIAGGIO

Motoplex es el lugar donde todo Grupo Piaggio coexiste en una experiencia continua. Visítanos, tómate una taza de café y descubre estas cuatro extraordinarias marcas: Vespa, Piaggio, Aprilia y Moto Guzzi, y dale a tu pasión la forma que prefieras.

Torre Norte
Blvd. Manuel Ávila Camacho 685,
Fraccionamiento Industrial Alce Blanco,
Naucalpan, Estado de México,
CP 53370.



EMPRESA CON
SISTEMA DE CALIDAD
CERTIFICADO POR DNV
= ISO 9001 =

EMPRESA CON
SISTEMA AMBIENTAL
CERTIFICADO POR DNV
= ISO 14001 =

EMPRESA CON
SISTEMA DE SEGURIDAD
CERTIFICADO POR DNV
= OHSAS 18001 =

Vespa es una marca registrada de Piaggio & C. S.p.A.



VESPAOFICIAL.COM.MX



For CHILDREN

UNA VIDA MEJOR PARA
LOS NIÑOS DEL MUNDO